

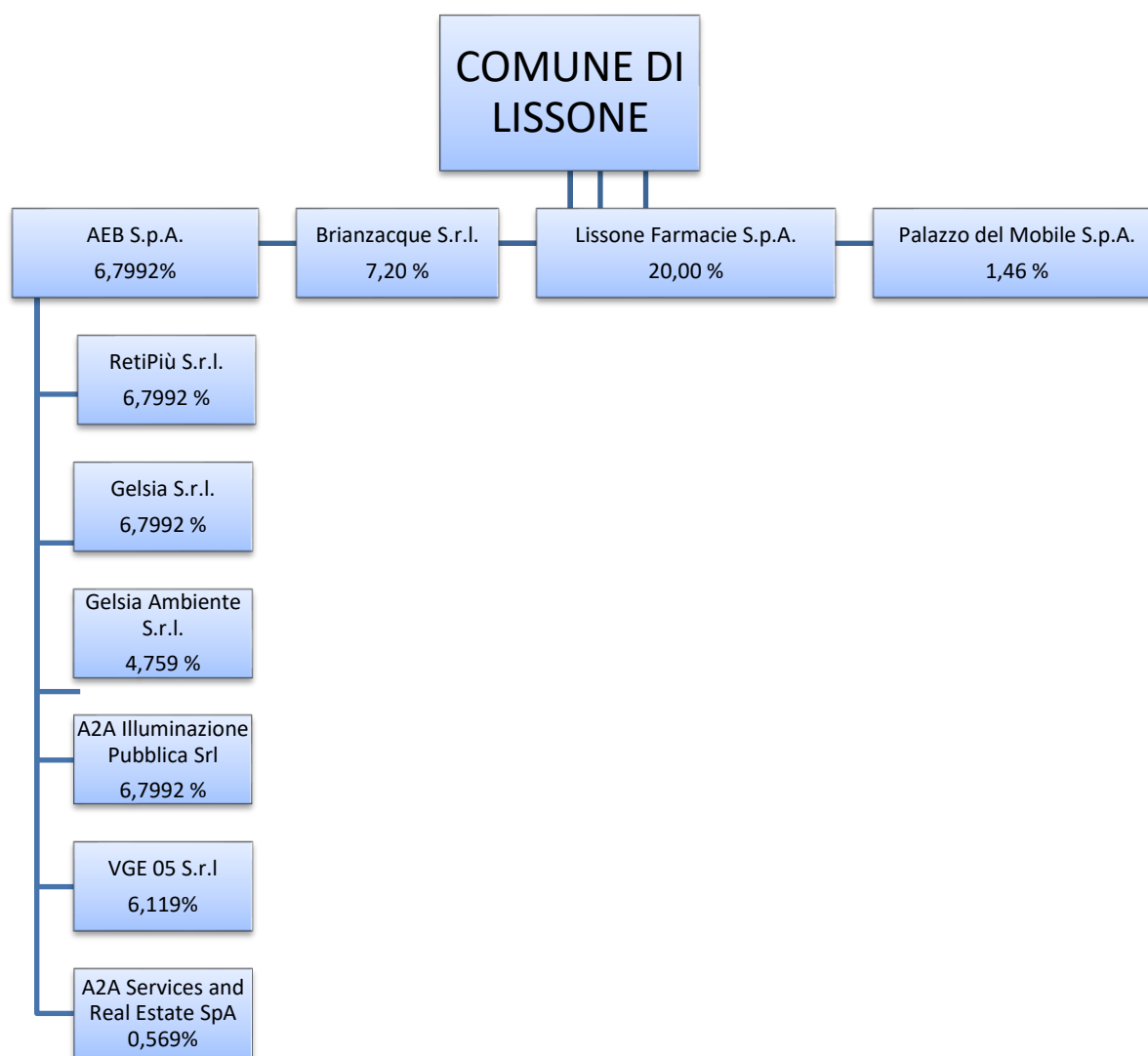


**Città di Lissone**  
*Provincia di Monza e della Brianza*

## RAPPRESENTAZIONE GRAFICA SOCIETÀ PARTECIPATE

(art. 22, c. 1, lett. d), del Decreto Legislativo 14 marzo 2013, n.33)

Ai sensi art. 22, c. 1, lett. d), del Decreto Legislativo 14 marzo 2013, n.33, si pubblica rappresentazione grafica delle società partecipate dal Comune di Lissone (dati al 31.12.2024):





**Città di Lissone**  
*Provincia di Monza e della Brianza*

<b>Società</b>	<b>Misura Partecipazione *</b>	<b>Tipologia Partecipazione (diretta/indiretta)</b>
<b>AEB S.p.a.</b>	<b>6,7992%</b>	<b>DIRETTA</b>
<b>GELSIA S.r.l.</b>	<b>6,7992%</b>	<b>INDIRETTA</b>
<b>RETIPIU' S.r.l.</b>	<b>6,7992%</b>	<b>INDIRETTA</b>
<b>GELSIA AMBIENTE S.r.l.</b>	<b>4,759%</b>	<b>INDIRETTA</b>
<b>A2A ILLUMINAZIONE PUBBLICA SRL</b>	<b>6,7992%</b>	<b>INDIRETTA</b>
<b>A2A Services and Real Estate SpA</b>	<b>0,569%</b>	<b>INDIRETTA</b>
<b>BRIANZACQUE S.r.l.</b>	<b>7,20%</b>	<b>DIRETTA</b>
<b>LISSONE FARMACIE S.P.A.</b>	<b>20,00%</b>	<b>DIRETTA</b>
<b>PALAZZO DEL MOBILE S.P.A. IN LIQUIDAZIONE</b>	<b>1,46%</b>	<b>DIRETTA</b>

*\*Le percentuali indicate nelle società partecipate indirette si riferiscono alle quote di partecipazione del Comune di Lissone*